

新東方株式会社 X線測定機

DXB-S7BG設備紹介



インゴット、ウエハー手動測定

| 正確な測定 |
| 伝統構造 |

このタイプのツールは、結晶インゴットとウェーハの結晶方位の間の角度を測定し、ピーク値を人工的に判断するために使用されます。

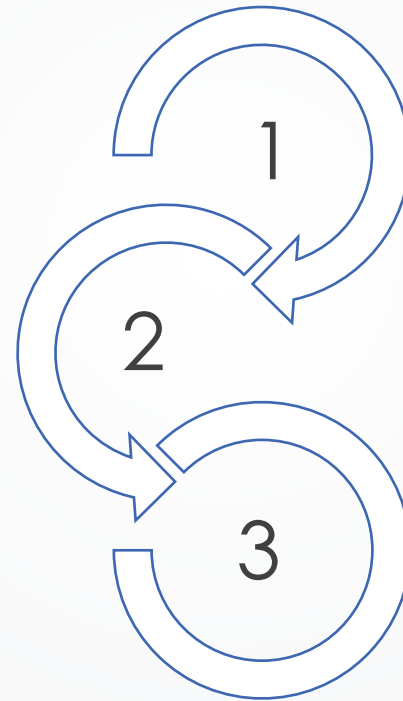
DXB-S7BG type (機種タイプNo. 7BG)

Xindongfang Crystal

Features

多くの種類のサンプルステーション

ユーザーが選択できるさまざまなワークベンチがあります。ユーザーの水晶振動子の仕様と測定要件に応じて、最適な作業台を当社が推奨または設計し、機器の両側に設置できます。



選択できる受信機は2つあります

- 従来の受信機: 感度が低く、寿命が短い。
- 高感度受信機: 高感度、弱い信号のキャッチに適しており、カウントレートは従来の10,000倍で、耐用年数は5年以上です。測定時、mAの使用量が少ないため、X線管の寿命を効果的に延ばし、放射線量を低減します。メンテナンスや交換の回数を減らし、人件費を節約します。

さまざまな機能を拡張できます

装置は可塑性が高く、自動化に関連するいくつかの実用的な機能を機器の設計に追加できます。

Xindongfang Crystal

従来の受信機器 VS.高感度受信機器

Sn.	アイテム	従来の受信機器	高感度受信機器
1	設備構造	外観はほぼ同じですが、内部が異なります。	外観はほぼ同じですが、内部が異なります。
2	回折モード	単一回折	二重回折
3	増幅システム	従来のアンプ	新しいアンプ
4	受入システム	ガイガーカウンターカウントレートは104/秒	シンチレーション検出器、計数速度は108/秒 (通常シリーズの10,000倍)
5	受信機の寿命	1年間	3年以上
6	X線管の寿命	国家規格による400時間(X線管は3~4か月間使用できます)	通常使用の2~3倍(X線管は最低1年間使用できます)
7	X管電流強度	1-1.5ミリアンペア	0.5-1.0ミリアンペア
8	測定と使用効果	X線管を2~3か月間使用すると、複数の偽ピークが発生する可能性があり、精度に影響します。X線管は頻繁に交換する必要があり、生産効率に影響を与えます。	X線管の雑多なピークをろ過することができ、偽のピーク現象はありません。 X線管は約1年間使用でき、頻繁に機械を調整する必要はありません。
9	精度	精度 ± 30 秒 (± 0.008 度)	精度 ± 15 秒 (± 0.004 度)
10	放射	測定の際、mAの使用量はどんどん大きくなり、光線の放射量も多くなっています。	測定の際、mAの使用量が少なく、放射線量も少ない。

Xindongfang Crystal

共通サンプルワークプレート

写真					
種類	大型テーブル	小型テーブル	セラミック板吸着	ウェーハOFフラット	傾斜テーブル
対応水晶振動子仕様	インゴットの長さは100~300mmです 測定可能なウェーハ表面	小型インゴット、長さ100mm以内 測定可能なウェーハ表面	ウェーハ面を測定 吸着ボードは耐摩耗性があります	ウェーハのOrientation Flatを測定できます	傾斜台サンプルステージ 角度範囲±15°
適用水晶、結晶の種類	シリコン単結晶 サファイア ニオブ酸リチウム、タンタル酸リチウム ガリウム砒素 その他の中型結晶	炭化ケイ素 ニオブ酸リチウム、タンタル酸リチウム 窒化ガリウム その他の小さな結晶	クォーツプレート レーザークリスタル	各種単結晶ウエハー	ガリウム砒素 ゲルマニウム単結晶 ニオブ酸リチウム 炭酸リチウム その他のオフアングル結晶

注:特殊なサイズの結晶や特殊な測定要件に適した、さまざまな珍しいサンプルテーブルもあります。
相談へようこそ!!

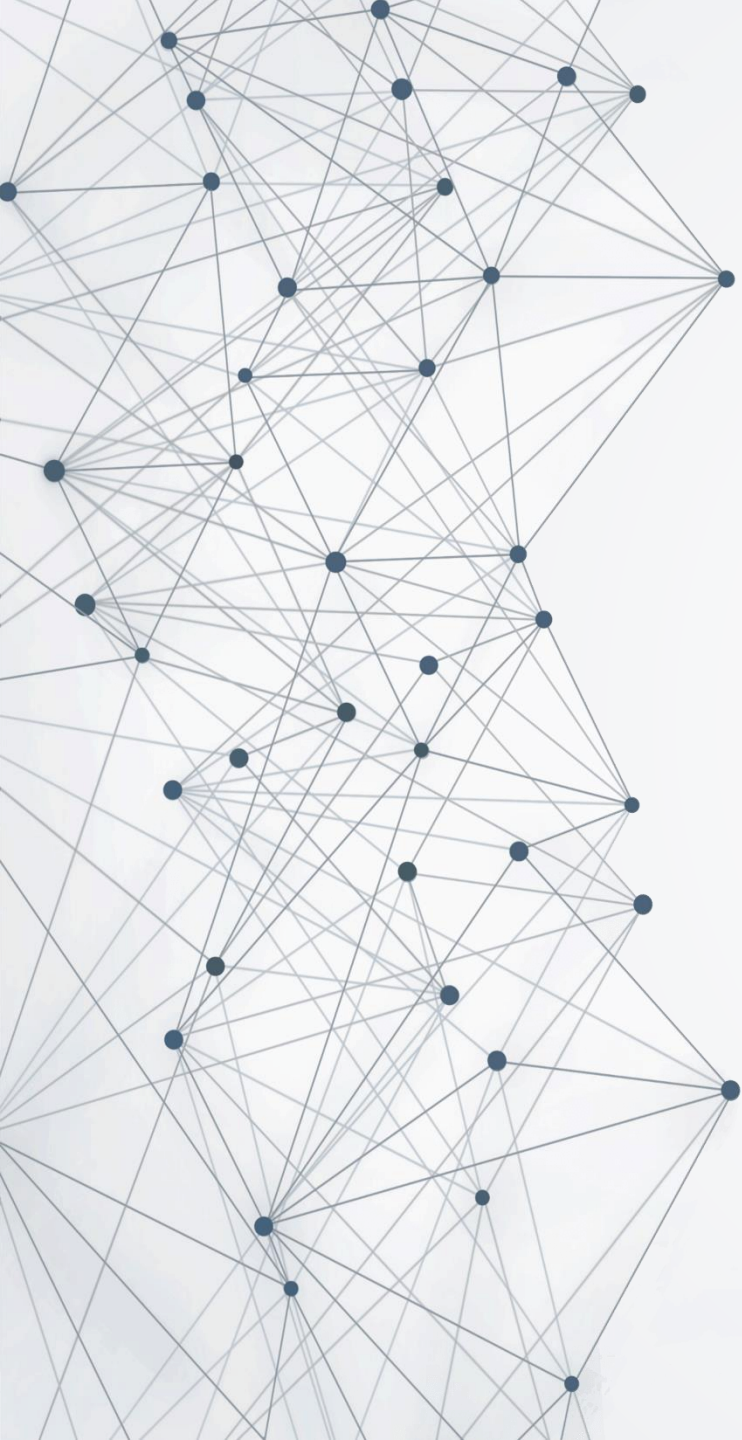


また、自動測定ソリューションもご用意しています。

Xindongfang Crystal

保護カバーのスタイル





ありがとうございました